



Lifelong
Learning
Programme



CENTRO
agricoltura ambiente
"Giorgio Nicoli"



Le prospettive del metodo porta-a-porta mirato alla Zanzara Tigre

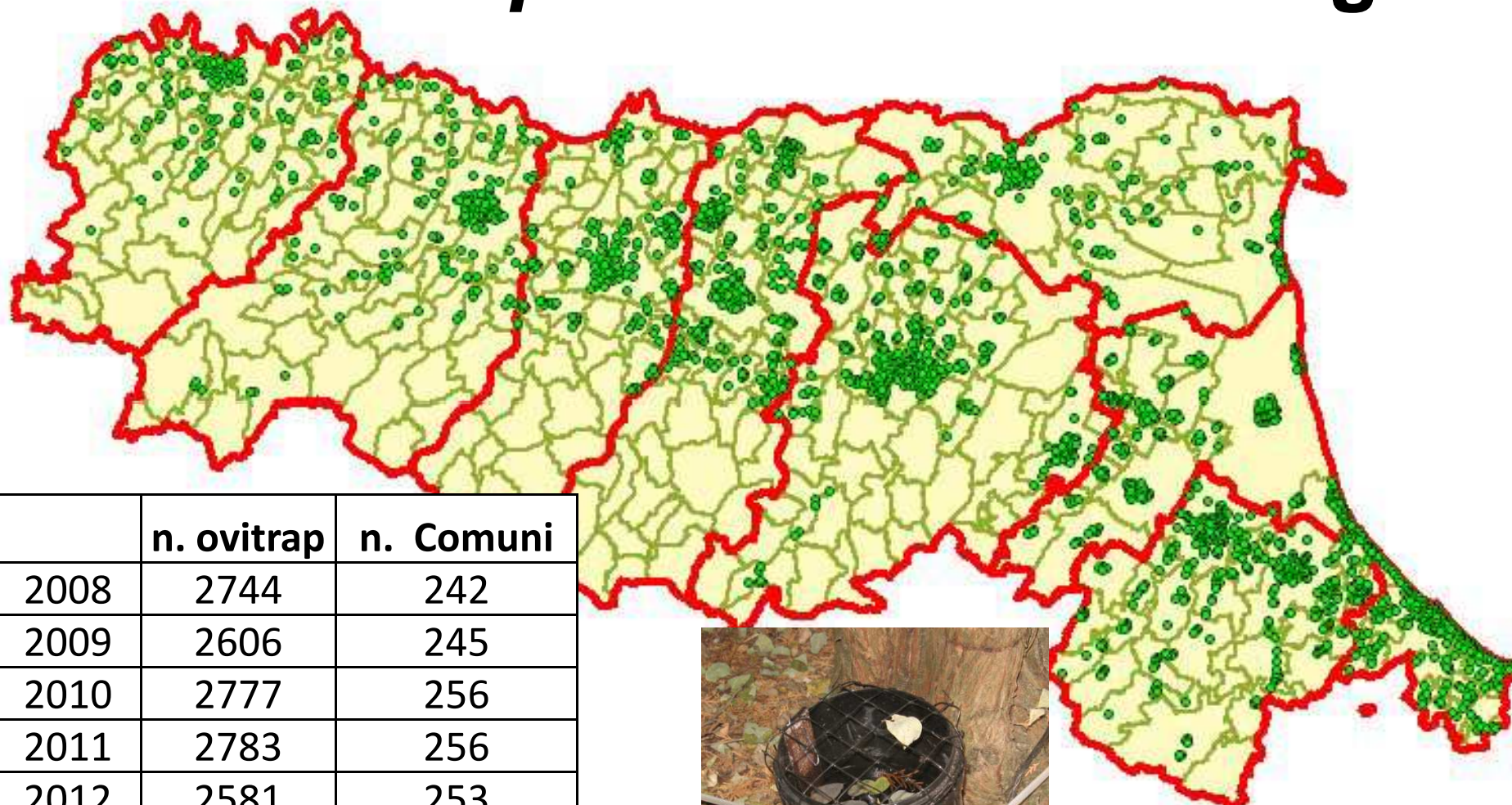
Romeo Bellini – CAA "G.Nicoli"- SUSTENIA

30 ottobre 2015

Sala Consiliare del Comune di San Giovanni in Persiceto



Rete di monitoraggio quantitativo *Aedes albopictus* - Emilia-Romagna

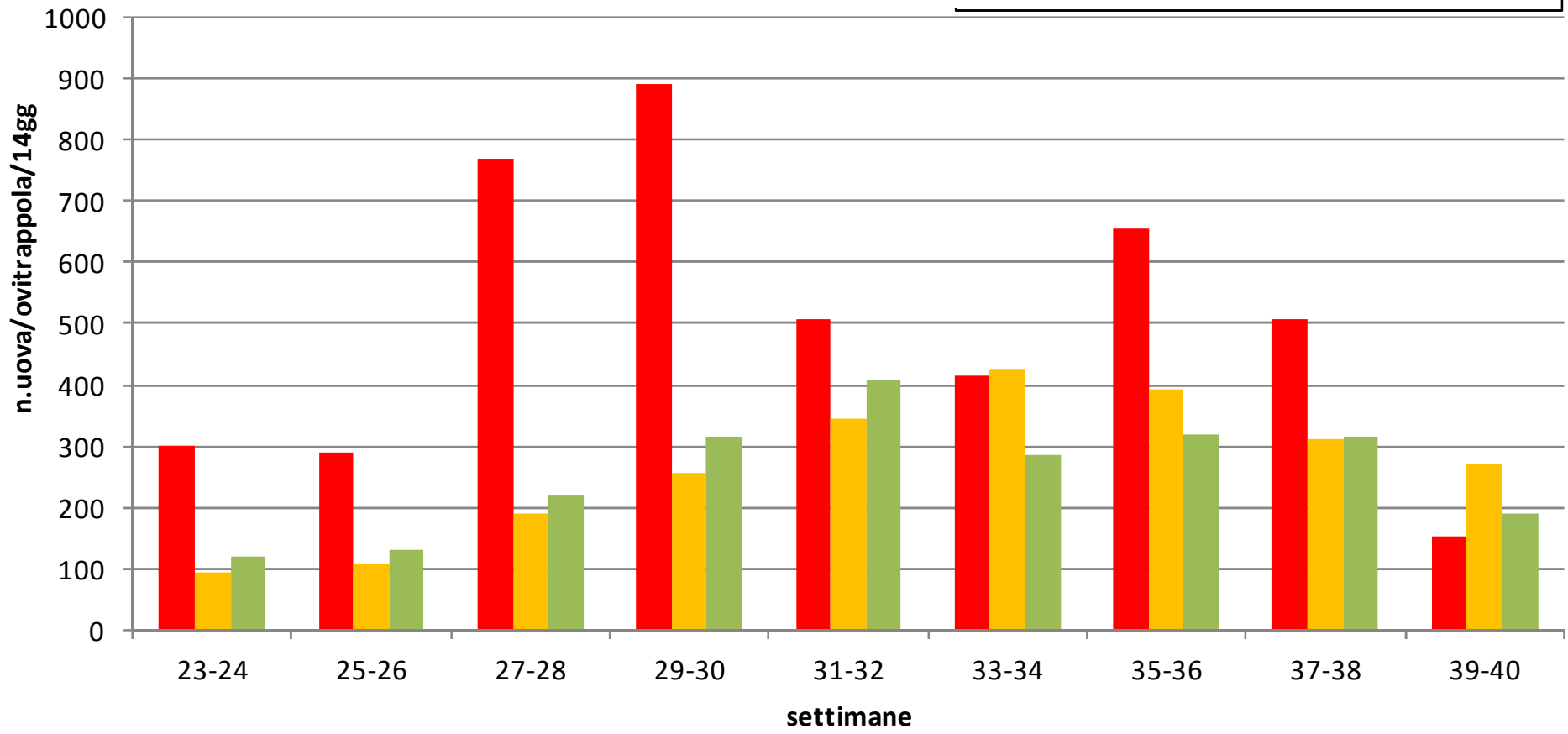


	n. ovitrap	n. Comuni
2008	2744	242
2009	2606	245
2010	2777	256
2011	2783	256
2012	2581	253
2013	2706	263
2014	2649	257
2015	2640	256



Aedes albopictus in Regione E-R

2015 2014 2013



Stima del rischio epidemiologico calcolato sul N uova *Aedes albopictus*

N.Medio uova ovitrap/14 g	Chik E1- Ala226Val	Chik	Dengue	Zika
< 250	$R_0 < 1$	$R_0 < 1$	$R_0 < 1$?
250-450	$1 < R_0 < 2$	$R_0 < 1$	$R_0 < 1$?
451-750	$2 < R_0 < 3$	$1 < R_0 < 2$	$R_0 < 1$?
751-1000	$R_0 > 3$	$1 < R_0 < 2$	$1 < R_0 < 2$?
1001-1500	$R_0 > 3$	$2 < R_0 < 3$	$1 < R_0 < 2$?
>1501	$R_0 > 3$	$2 < R_0 < 3$	$2 < R_0 < 3$?



INFRADEC



IAEA

International Atomic Energy Agency



Regione Emilia-Romagna

PUNTI CRITICI PER L'APPLICAZIONE DEL SIT ALLE ZANZARE

- **sessaggio**
- **rilascio dei maschi**
- **valutazione costo-beneficio**

Strategia di lotta in essere

- **trattamenti larvicidi nella tombinatura pubblica (5 turni con Diflubenzuron liquido)**
- **controlli di qualità**
- **ispezioni con rimozione dei focolai in aree private**
- **informazione dei cittadini con distribuzione gratuita di larvicidi**
- **ordinanza sindacale**
- **trattamenti adulticidi in siti pubblici con piretroidi**



CRITICITA'

- **inapplicazione delle ordinanze sindacali**
- **assuefazione**
- **fai da te**
- **oggettiva difficoltà**

IL CASO SINGAPORE

- Singapore è un'isola tropicale di 650 km² e una popolazione di 5,4 ML, reddito medio elevato. Con Tmedia » 26.8°C, elevata umidità e abbondanti piogge >2000 mm/anno

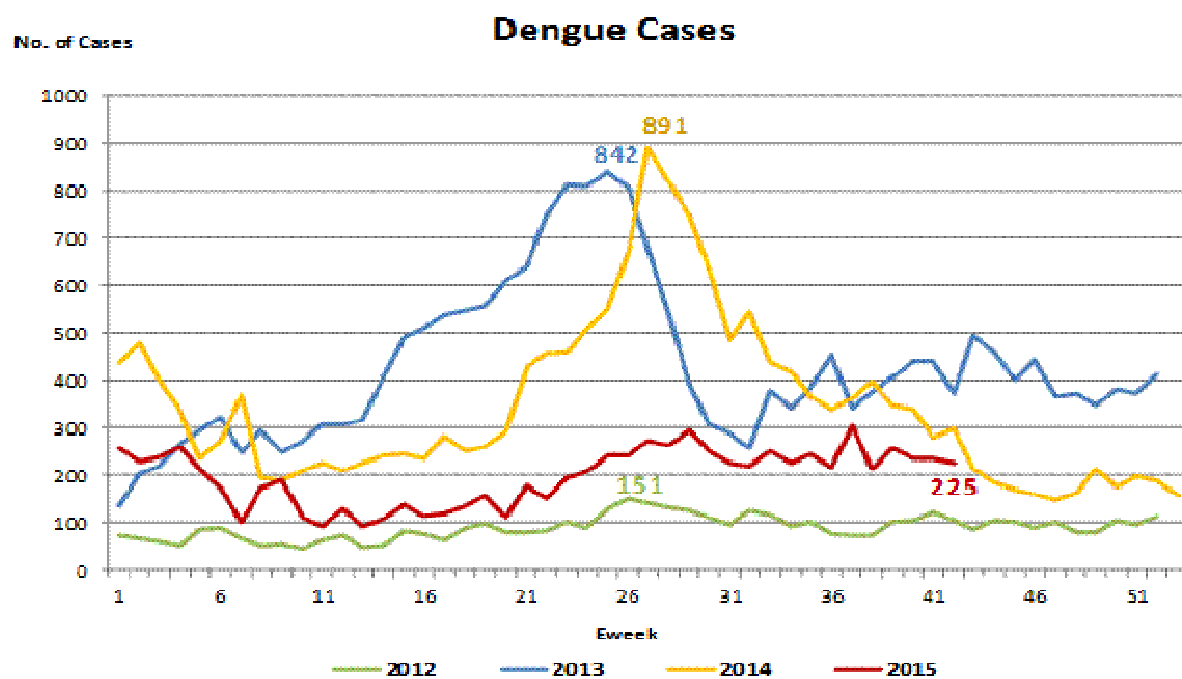
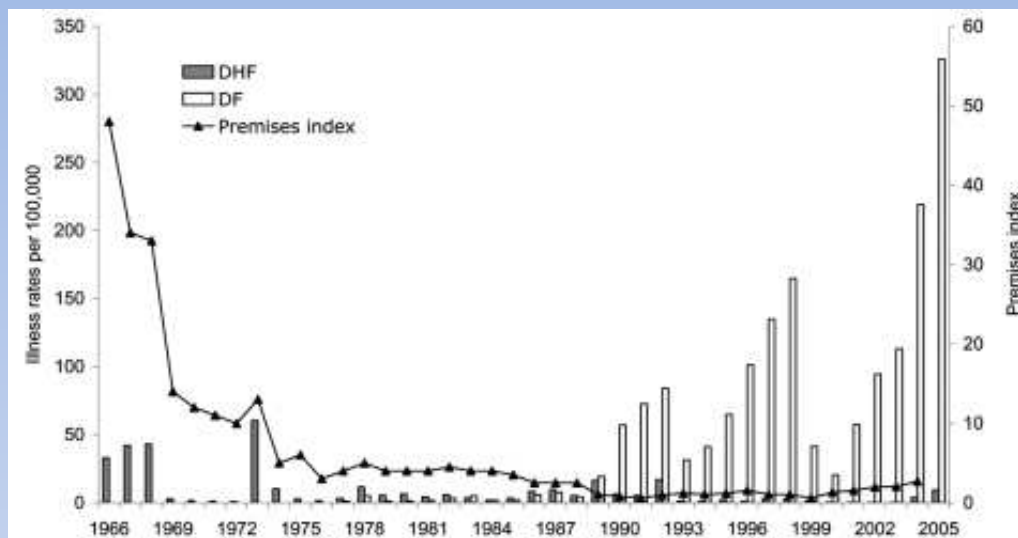
- *Aedes aegypti* e *Aedes albopictus*

- *Ae. aegypti* indici molto bassi ~2%

- 2000 ovitrap sul 10% del territorio , 30% interno 70% esterno, controllo settimanale

- Control of Vectors and Pesticides Act (CVPA) che autorizza l'ingresso nelle proprietà in caso di rischio

- 850 operatori pubblici



PROGRAMMAZIONE 2016

- Qualità, qualità, qualità**
 - copertura aree urbane**
 - Proprietà inaccessibili**
 - Ripassi assenze**
 - Rifiuti**
 - Efficacia larvicida**

RICERCHE 2016

- La riduzione del numero di focolai influenza il numero di uova deposte nelle ovitrappole?**
- Diflubenzuron influisce sulla scelta di ovideposizione delle femmine?**
- Sviluppo applicativo GPS tutorial**



Grazie per l'attenzione